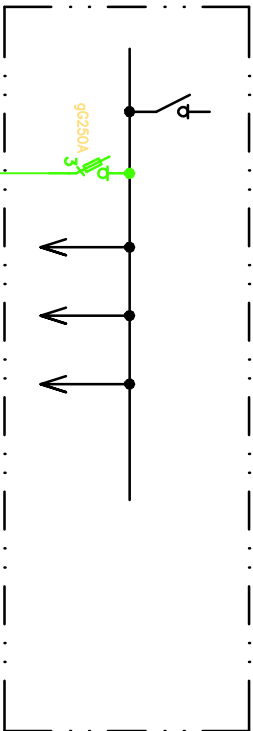
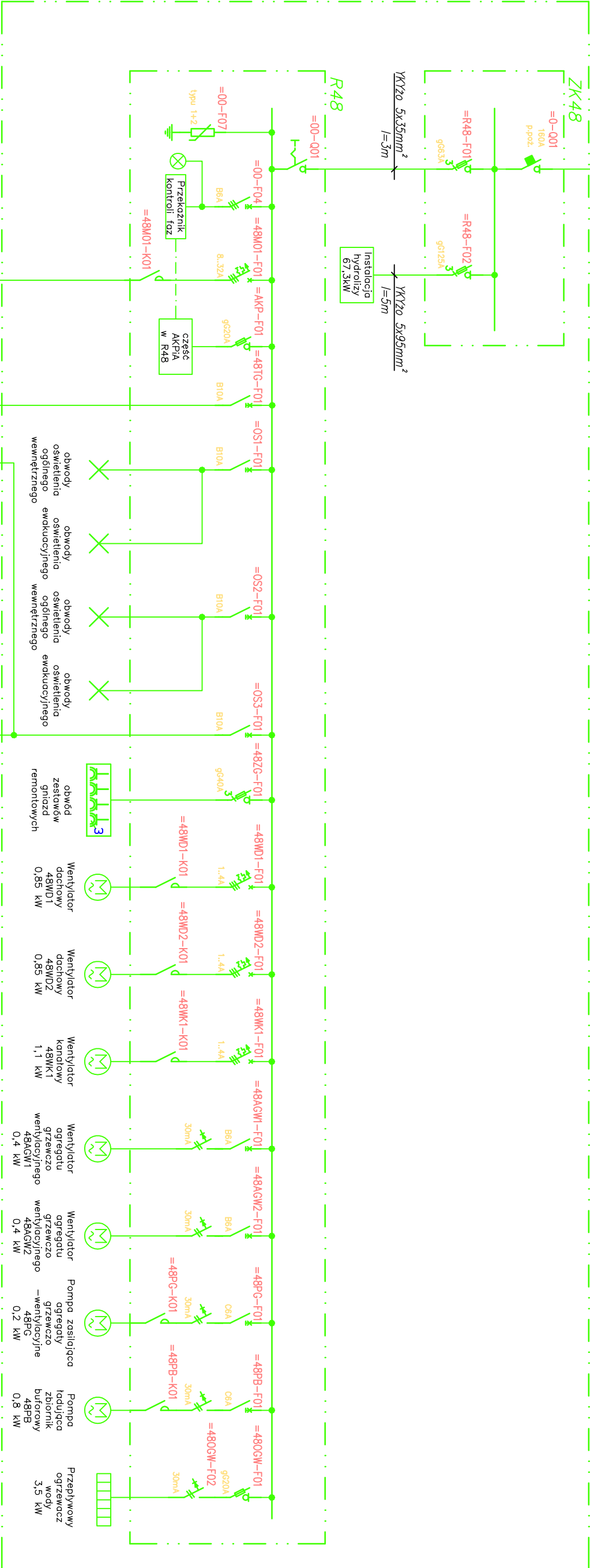


Istniejąca rozdzielnica
Obiekt nr 48 (przy wymiennik ciepła i pompy cyrkulacji)

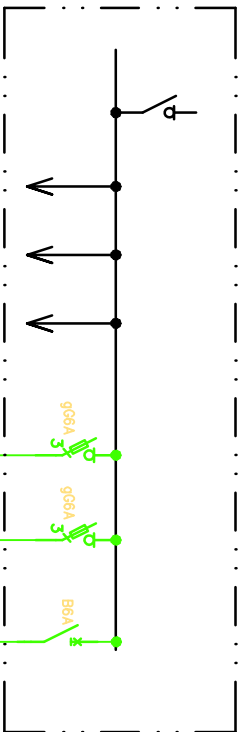


UWAGA!
Trasę kabla zasilającego poprowadzić
zgodnie z wytycznymi użytkownika
i przedstawić w dokumentacji
powykonawczej.

Proj. obiekt nr 48
Budynnek
instalacji
hydraulicznej

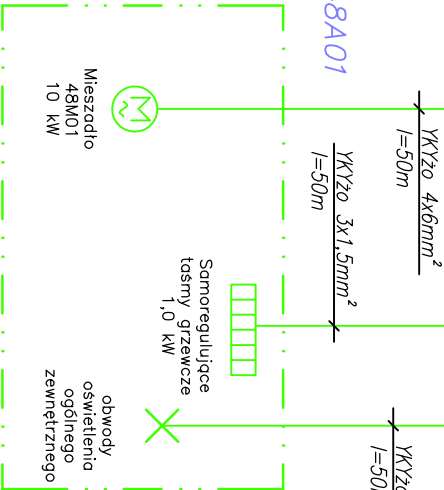


Istniejąca rozdzielnica R40
Obiekt nr 40



Zosuwg 40ZE1
0,1 kW
Zosuwg 40ZE2
0,1 kW
Przepływomierz
40Q1

Obiekt nr 48A01
Zbiornik
osadów
surowych



UWAGA:
Kolorem zielonym oznaczono elementy
projektowane lub modernizowane

		PRZEDSIĘBIORSTWO INŻYNIERSKIE spółka jawna	
INWESTOR		MIEJSKIE PRZEDSIĘBIORSTWO WODOCIAGÓW I KANALIZACJI Sp. z o.o. ul. KRÓLEWSKA 15, 98-220 ZDUŃSKA WOLA	
Nazwa inwestycji		BUDOWA INSTALACJI HYDROLIZY OSADÓW NA TERENIE OCZYSZCZALNI ŚCIEKÓW W ZDUŃSKIEJ WOLI	
Faza	Obiekt	OCZYSZCZALNIA ŚCIEKÓW W ZDUŃSKIEJ WOLI	Nr rysunku
PW			00S1
Skala	Treść rys.		Ilość rys.
		Schemat zasilania	
Branża	FUNKCJA	IMIĘ I NAZWISKO	NR UPRAWNIENI
ELEKTR.	Autorka proj.	mgr inż. Bartłomiej Zosik	POM/0149/P00E/06
Data	Opracował	tech. Tomasz Chodowicz	
18.11.2021			
Nr archiw.	Sprawił	mgr inż. Mariusz Koopczak	POM/0189/PW0E/11
784/16			instytucje elektryczne